

Aluminium Haustüren

GAYKOALULINE

modern art

**GAYKO**  
BESSERE FENSTER UND TÜREN



# DIE GAYKO-QUALITÄTSMARKE...

## Die Haustür zu Ihrer Welt

### **GAYKO-QUALITÄT FÜR IHR ZUHAUSE**

Die GAYKO-Erfolgsgeschichte steht seit 45 Jahren für Innovationen auf höchstem Niveau, stilvolles Design, intelligente Funktionen und zukunftsweisende Technik. So tragen wir dazu bei, dass aus Ihrem Haus ein Zuhause wird, in dem Sie sich rundum sicher und geborgen fühlen.

Sie sollen von Ihrer Tür begeistert sein - und zwar jeden Tag. Deshalb bekommen Sie von uns Ihr individuelles Design mit Spitzentechnologie: Hochwertige Materialien, Farb- und Alterungsbeständigkeit, eine sorgfältige handwerkliche Verarbeitung und Technik.

### **HAUSTÜR IST NICHT GLEICH HAUSTÜR**

Für Bauherren ist es schwer, sich in der Fülle der Haustürangebote zurechtzufinden, denn eine Haustür muss mehr sein als nur schön. Deshalb sollte man sich die Zeit nehmen, genau zu vergleichen. GAYKO-Haustüren sind ihrer Zeit voraus. Erleben Sie den feinen Unterschied: High-Tech und Innovationen machen aus einer Standardhaustür ein Qualitätsprodukt. Mit GAYKO setzen Sie auf eine zukunftsorientierte Haustür, die hinsichtlich Sicherheit, Wärmeschutz und Schallschutz die Anforderungen von morgen bereits erfüllt. Eine GAYKO-Haustür hat deshalb die entscheidenden inneren Werte und ist gebaut für Generationen.

### **PERFEKTER SERVICE AUS EINER HAND**

Zu einem erstklassigen Produkt gehören eine erstklassige Beratung sowie ein schneller und reibungsloser Service und zwar nicht irgendwo, sondern wohnortnah. Dafür haben wir unser eigenes deutschlandweites Vertriebsnetz aufgebaut. Ihr GAYKO-Fachpartner ist Ihr persönlicher Ansprechpartner für alle Fragen, auch nach dem Einbau Ihrer neuen GAYKO-Haustür – Ihre sichere Investition für den Werterhalt Ihrer Immobilie!

Premiumqualität von  
**GAYKO**

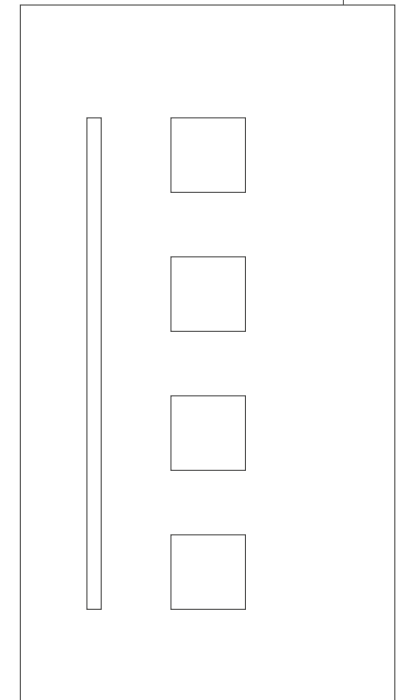
*Made in  
Germany*

# ...FÜR IHRE HAUSTÜR!

## Willkommen Zuhause

*„Die **modern art** Serie bietet Ihnen ein umfangreiches Programm an Design- und Stilrichtungen. Folgen Sie bei der Entscheidung für eine Haustür Ihrem Stil und Ihren ganz persönlichen Vorlieben. Wir wünschen Ihnen viel Freude beim Auswählen Ihrer GAYKO-Traumhaustür.“*

Ihr GAYKO-Team steht Ihnen auf dem Weg zu Ihrer neuen Haustür zur Seite!





## modern art

Die Eingangstür von GAYKO vermittelt einen ersten Eindruck vom Haus und seinen Bewohnern. Sie lädt nicht nur zum Besuch ein, sondern verleiht Ihrem Zuhause Persönlichkeit und Individualität. Unterschiedliche Formen, Farben, Griffe und Gläser ergeben eine Fülle von Möglichkeiten, mit denen Sie Ihre Haustür nach Ihren Wünschen gestalten können. Es ist ganz einfach: Mit der passenden Eingangstür zeigen Sie Ihren Stil.

Doch auch bei der Haustür kommt es nicht nur auf das Äußere an, die inneren Werte sind enorm wichtig. Zusätzlich zum hochwertigen Schaumkern für optimalen Wärmeschutz, sorgt das thermische Verbundsystem dafür, dass Ihre Haustür extremen Temperaturen trotzt und sich jederzeit mühelos öffnen lässt.

Entdecken Sie unsere Modelle, die sich zeitlos an viele Baustile anpassen, und sich gleichzeitig individuell nach Ihrem Geschmack gestalten lassen. Mögen Sie es dezent oder außergewöhnlich?

Finden Sie Inspiration – wir freuen uns darauf, Sie persönlich zu beraten.

Premiumqualität von  
**GAYKO**

# MODELLÜBERSICHT



AT2-824-... S.10



AT2-825-... S.12



AT2-826-... S.14



AT2-827-... S.16



AT2-828-... S.18



AT2-836-00 S.20



AT2-829-... S.24



AT2-830-... S.26



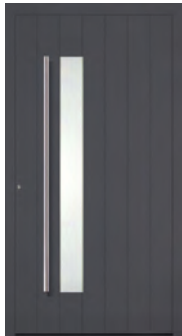
AT2-831-... S.28



AT2-832-... S.30



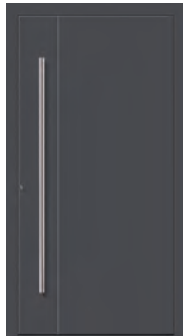
AT2-833-... S.32



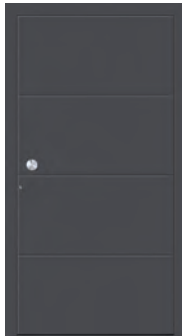
AT2-835-... S.34



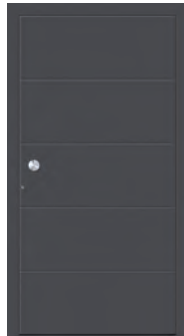
AT2-820-00 S.38



AT2-821-00 S.40



AT2-822-00 S.42



AT2-823-00 S.44



AT2-834-00 S.46



# BAUARTEN



Mit wenigen „Klicks“  
zu Ihrer Wunschtür.

Mit dem GAYKO-**Haustür-Designer** können Sie  
schnell und bequem Ihre Wunschtür konfigurieren.



[www.gayko.de](http://www.gayko.de)  
oder [www.gayko-konfigurator.de](http://www.gayko-konfigurator.de)



# LICHT UND ELEGANZ – DIE FÜLLUNG, DIE IMMER PASST.



AT2-824-..

S.11



AT2-825-..

S.13



AT2-826-..

S.14



AT2-827-..

S.17



AT2-828-..

S.19



AT2-836-00\*

S.20

modern art

\* Modell AT2-836-00 nur für GAT918 lieferbar. Griffschalen bei Füllungen in Dekor generell in schwarz, bei pulverbeschichteten Oberflächen standardmäßig in Füllungsfarbe, optional auch in schwarz erhältlich.



### **Modell AT2-824-02**

4 Felder verglast  
Ausführung Aufsatzfüllung  
Weiß Feinstruktur  
Sandstrahlung  
auf Grundglas Klarglas  
Fläche matt – Rand umlaufend 10 mm klar  
Griff HA312 Schwarz

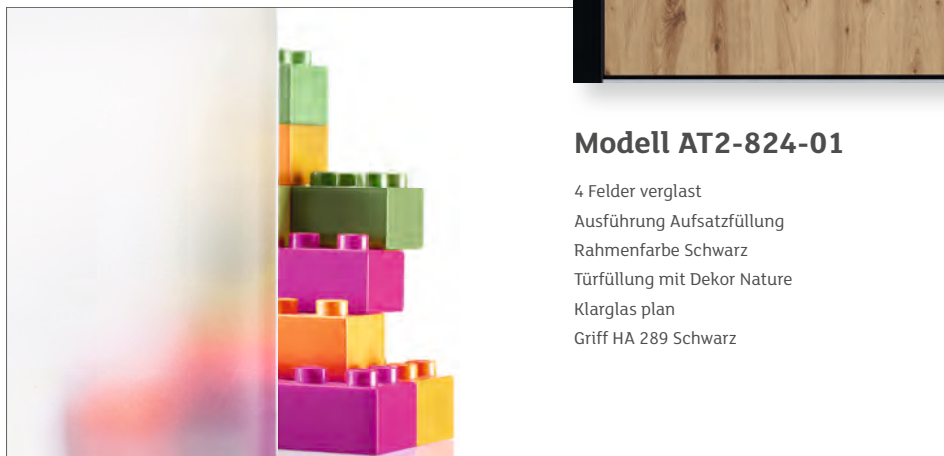
# modern art

Licht und Eleganz



## Modell AT2-824-01

4 Felder verglast  
Ausführung Aufsatzfüllung  
Rahmenfarbe Schwarz  
Türfüllung mit Dekor Nature  
Klarglas plan  
Griff HA 289 Schwarz





### **Modell AT2-825-02**

verglast  
Ausführung Aufsatzfüllung  
Anthrazitgrau Feinstruktur  
Sandstrahlung auf Grundglas Klarglas  
Fläche matt  
Rand umlaufend 20 mm klar  
Griff HA 591 Edelstahl matt gebürstet

# modern art

Licht und Eleganz



## Modell AT2-825-01

verglast  
Ausführung Aufsatzfüllung  
Weiß Feinstruktur  
Satiniertes Glas weiß  
Griff HA 289 Schwarz





### **Modell AT2-826-01**

4 Felder verglast  
Ausführung beidseitige Aufsatzfüllung  
Anthrazitgrau Feinstruktur  
Klarglas  
Griff HA 591 Edelstahl matt gebürstet  
mit Seitenteilverglasung  
satiniertes Glas weiß

# modern art

Licht und Eleganz



## Modell AT2-826-02

4 Felder verglast  
Ausführung Aufsatzfüllung  
Quarzbraun Feinstruktur  
Sandstrahlung auf Grundglas Klarglas  
Fläche matt  
Rand umlaufend 10 mm klar  
Griff HA 591 Edelstahl matt gebürstet





### **Modell AT2-827-02**

verglast

Ausführung Aufsatzfüllung

Anthrazitgrau Feinstruktur

Sandstrahlung auf Grundglas Klarglas

Fläche matt

Rand umlaufend 10 mm klar

Griff HA 591 Edelstahl matt gebürstet

mit 2 Seitenteilverglasungen Klarglas

# modern art

Licht und Eleganz



## Modell AT2-827-01

verglast  
Ausführung Aufsatzfüllung  
Graualuminium Feinstruktur  
Satinieretes Glas weiß  
Griff HA 289 Schwarz





### **Modell AT2-828-02**

Bogen rechts | verglast  
Ausführung Aufsatzfüllung  
Weiß Feinstruktur  
Sandstrahlung  
auf Grundglas Klarglas  
Fläche matt  
Rand umlaufend 10 mm klar  
Griff HA 591 Edelstahl matt gebürstet

# modern art

Licht und Eleganz



## Modell AT2-828-01

Bogen rechts | verglast  
Ausführung Aufsatzfüllung  
Anthrazitgrau Feinstruktur  
Satinieretes Glas weiß  
Griff HA 591 Edelstahl matt gebürstet



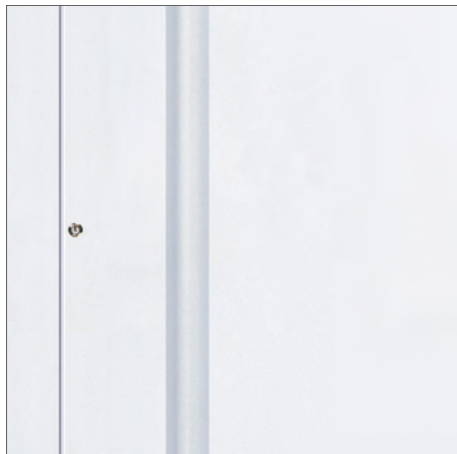


### **Modell AT2-836-00**

geschlossen  
Ausführung Aufsatzfüllung  
Rahmenfarbe Tiefschwarz Feinstruktur  
Türfüllung mit Dekor Amber  
mit Design Griffschale Schwarz Feinstruktur  
mit Seitenteilverglasung  
Klarglas

# modern art

Licht und Eleganz



## Modell AT2-836-00

geschlossen  
Ausführung Aufsatzfüllung  
Weiß Feinstruktur  
mit Design Griffschale Schwarz



Modell AT2-836-00 nur für GAT918 lieferbar. Griffschalen bei Füllungen in Dekor generell in schwarz, bei pulverbeschichteten Oberflächen standardmäßig in Füllungsfarbe, optional auch in schwarz erhältlich.



16 a

# VERTIKAL TRIFFT HORIZONTAL – RICHTUNGSWEISENDE BALANCE



AT2-829-.. S.24



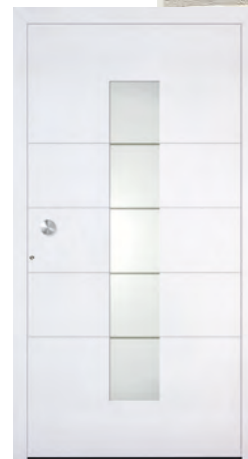
AT2-830-.. S.26



AT2-831-.. S.28



AT2-832-.. S.30

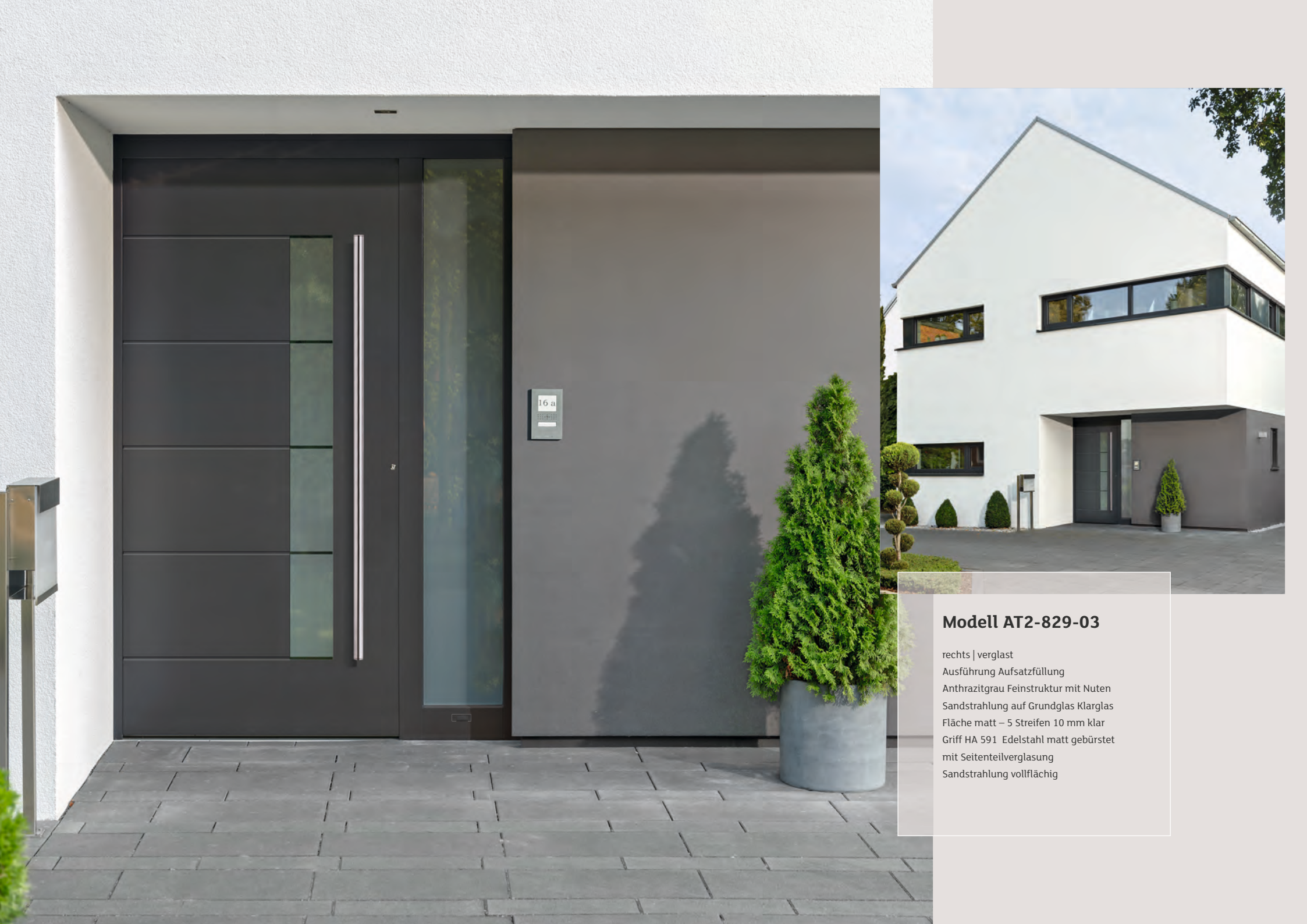


AT2-833-.. S.32



AT2-835-.. S.34

modern art



### **Modell AT2-829-03**

rechts | verglast  
Ausführung Aufsatzfüllung  
Anthrazitgrau Feinstruktur mit Nuten  
Sandstrahlung auf Grundglas Klarglas  
Fläche matt – 5 Streifen 10 mm klar  
Griff HA 591 Edelstahl matt gebürstet  
mit Seitenteilverglasung  
Sandstrahlung vollflächig

# modern art

Vertikal trifft horizontal



## Modell AT2-829-03

links | verglast  
Ausführung Aufsatzfüllung  
Weiß Feinstruktur  
mit flächenbündigen Lisenen, Schwarz  
Sandstrahlung auf Grundglas Klarglas  
Fläche matt – 5 Streifen 10 mm klar  
Griff HA 289 Schwarz



## Modell AT2-829-01

links | verglast  
Ausführung Aufsatzfüllung  
DB 703 Feinstruktur  
mit flächenbündigen Lisenen  
Edelstahl matt gebürstet  
Satiniertes Glas weiß  
Griff HA 591 Edelstahl matt gebürstet





### **Modell AT2-830-04**

verglast  
Ausführung Aufsatzfüllung  
Basaltgrau Feinstruktur mit Nuten  
Sandstrahlung auf Grundglas Klarglas  
Fläche matt  
Rand links und rechts 10 mm klar  
Griff HA 591 Edelstahl matt gebürstet  
mit 2 Seitenteilverglasungen Klarglas

# modern art

Vertikal trifft horizontal



## Modell AT2-830-04

verglast  
Ausführung Aufsatzfüllung  
Weiß Feinstruktur mit flächenbündigen  
Lisenen Edelstahl matt gebürstet  
Sandstrahlung auf Grundglas Klarglas  
Fläche matt  
Rand links und rechts 10 mm klar  
Griff HA 591 Edelstahl matt gebürstet





### **Modell AT2-831-03**

rechts | verglast  
Ausführung Aufsatzfüllung  
Anthrazitgrau Feinstruktur mit Nuten  
Sandstrahlung auf Grundglas Klarglas  
Fläche matt – 4 Streifen 10 mm klar  
Griff HA 591 Edelstahl matt gebürstet  
mit Seitenteilverglasung  
Sandstrahlung auf Grundglas Klarglas  
Fläche matt – 6 Streifen 10 mm klar

# modern art

Vertikal trifft horizontal



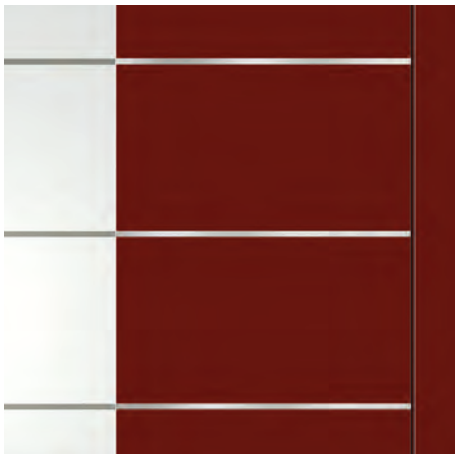
## Modell AT2-831-03

links | verglast  
Ausführung Aufsatzfüllung  
Purpurrot Feinstruktur  
mit flächenbündigen Lisenen  
Edelstahl matt gebürstet  
Sandstrahlung auf Grundglas Klarglas  
Fläche matt – 4 Streifen 10 mm klar  
Griff HA 591 Edelstahl matt gebürstet



## Modell AT2-831-01

links | verglast  
Ausführung Aufsatzfüllung  
Graualuminium Feinstruktur  
mit flächenbündigen Lisenen Schwarz  
satiniertes Glas weiß  
Griff HA 289 Schwarz





## **Modell AT2-832-01**

verglast

Ausführung Aufsatzfüllung

Graualuminium Feinstruktur

mit flächenbündigen Lisenen Schwarz

Klarglas

Griff HA 312 Schwarz

mit 2 Seitenteilverglasungen Klarglas

# modern art

Vertikal trifft horizontal



## Modell AT2-832-01

verglast  
Ausführung Aufsatzfüllung  
Weiß Feinstruktur  
mit Nuten  
Klarglas  
Griff HA 312 Schwarz



## Modell AT2-832-01

verglast  
Ausführung Aufsatzfüllung  
Anthrazitgrau Feinstruktur  
mit flächenbündigen Lisenen  
Edelstahl matt gebürstet  
Satinieretes Glas weiß  
Griff HA 454 Edelstahl matt gebürstet



### **Modell AT2-833-03**

verglast  
Ausführung Aufsatzfüllung  
Weiß Feinstruktur mit Nuten  
Sandstrahlung auf Grundglas Klarglas  
Fläche matt – 4 Streifen 10 mm klar  
Knauf HA 449 Edelstahl matt gebürstet

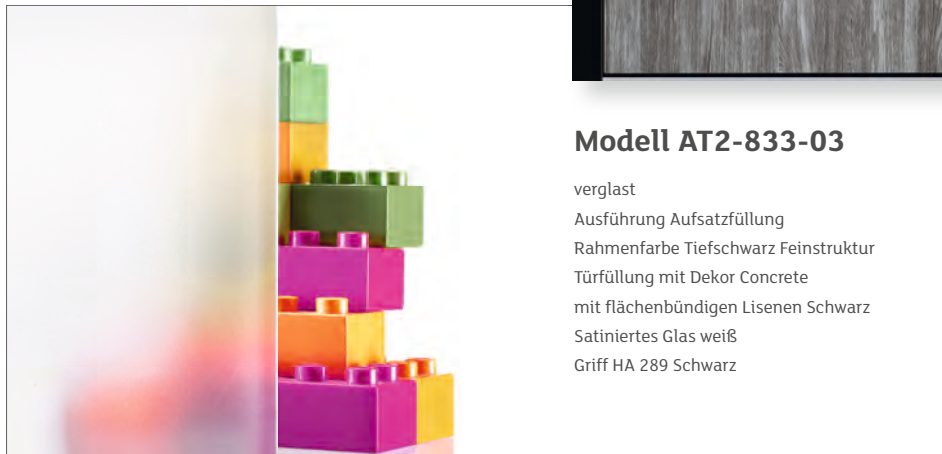
# modern art

Vertikal trifft horizontal



## Modell AT2-833-03

verglast  
Ausführung Aufsatzfüllung  
Rahmenfarbe Tiefschwarz Feinstruktur  
Türfüllung mit Dekor Concrete  
mit flächenbündigen Lisenen Schwarz  
Satinierteres Glas weiß  
Griff HA 289 Schwarz





### **Modell AT2-835-01**

verglast  
Ausführung Aufsatzfüllung  
Rahmenfarbe Tiefschwarz Feinstruktur  
Türfüllung mit Dekor Amber  
mit flächenbündigen Lisenen Schwarz  
Klarglas plan  
Griff HA 289 Schwarz  
mit Seitenteilverglasung  
Klarglas plan

# modern art

Vertikal trifft horizontal



## Modell AT2-835-02

verglast  
Ausführung Aufsatzfüllung  
Weiß Feinstruktur  
Sandstrahlung  
auf Grundglas Klarglas  
Fläche matt –  
Rand links und rechts 10 mm klar  
Griff HA 591 Edelstahl matt gebürstet





KLARE LINIENGEbung –  
GESCHLOSSENES, MODERNES DESIGN.



AT2-820-00 S.38



AT2-821-00 S.40



AT2-822-00 S.42



AT2-823-00 S.44



AT2-834-00 S.46



modern art



### **Modell AT2-820-00**

geschlossen  
Ausführung beidseitige Aufsatzfüllung  
Graualuminium/Purpurrot  
Feinstruktur außen  
Weiß Feinstruktur innen  
Griff HA 289 Edelstahl matt gebürstet  
mit 2 Seitenteilverglasungen Klarglas

# modern art

Klare Linienggebung



## Modell AT2-820-00

geschlossen  
Ausführung Aufsatzfüllung  
Weiß Feinstruktur  
Griff HA 591 Edelstahl matt gebürstet





### **Modell AT2-821-00**

links | geschlossen  
Ausführung Aufsatzfüllung  
Quarzbraun Feinstruktur  
mit flächenbündiger Lisen Schwarz  
Griff HA 312 Schwarz  
mit Seitenteilverglasung Klarglas

# modern art

Klare Linienggebung



## Modell AT2-821-00

links | geschlossen  
Ausführung Aufsatzfüllung  
Weiß Feinstruktur  
mit flächenbündiger Lisene  
Edelstahl matt gebürstet  
Griff HA 591 Edelstahl matt gebürstet



## Modell AT2-821-00

links | geschlossen  
Ausführung Aufsatzfüllung  
DB 703 Feinstruktur  
mit Nut  
Griff HA 289 Schwarz



## **Modell AT2-822-00**

geschlossen

Ausführung Aufsatzfüllung

Graualuminium Feinstruktur

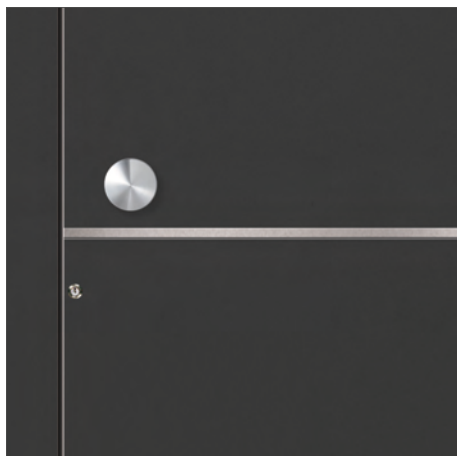
mit Nuten

Knauf HA 449 Edelstahl matt gebürstet

mit Seitenteilverglasung Klarglas

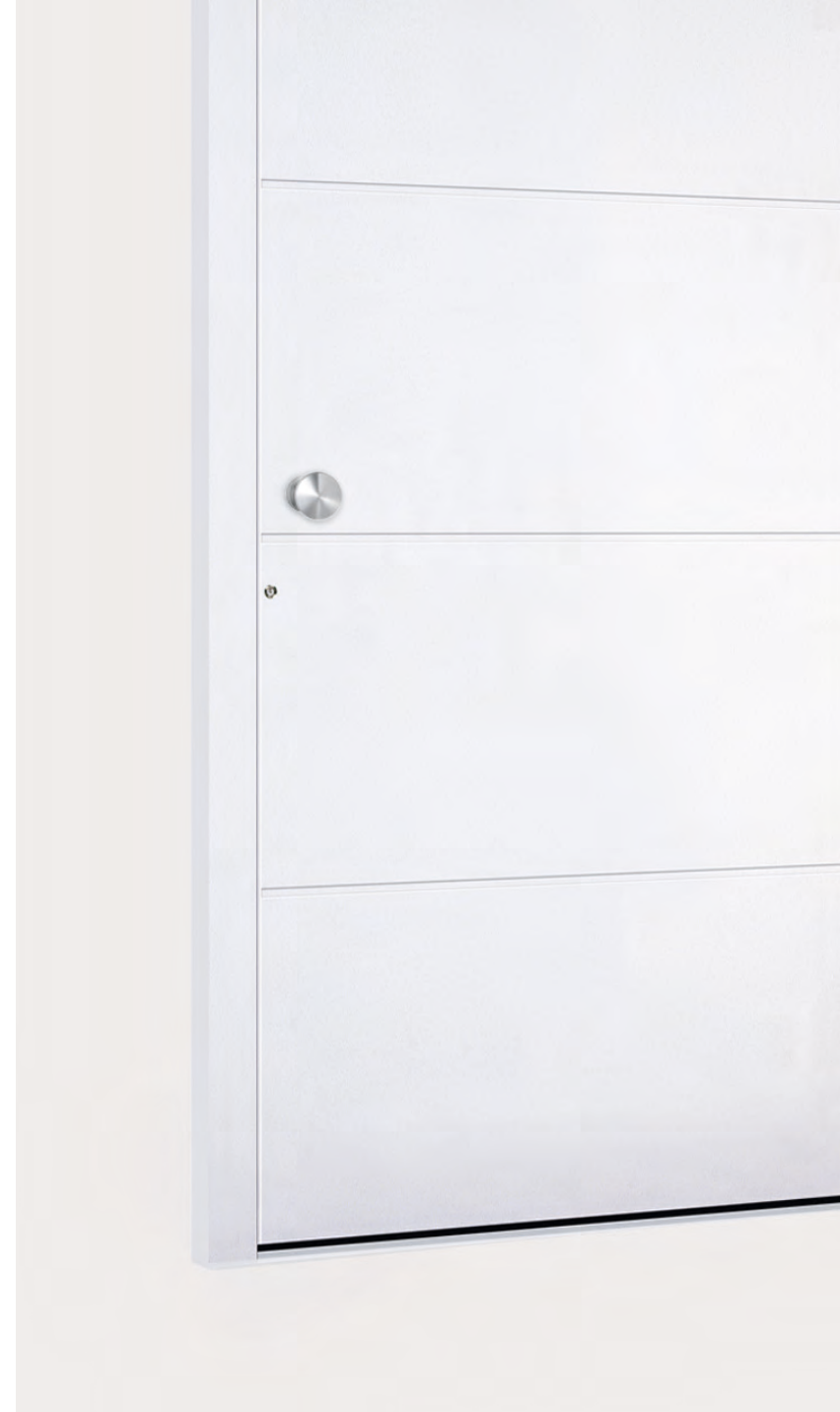
# modern art

Klare Linienggebung



## Modell AT2-822-00

geschlossen  
Ausführung Aufsatzfüllung  
DB 703 Feinstruktur  
mit flächenbündigen Lisenen  
Edelstahl matt gebürstet  
Knauf HA 449 Edelstahl matt gebürstet





## Modell AT2-823-00

geschlossen  
Ausführung Aufsatzfüllung  
Graualuminium Feinstruktur  
mit flächenbündigen Lisenen Schwarz  
Knauf HA 449 Schwarz  
mit 2 Seitenteilverglasungen Klarglas

# modern art

Klare Linienggebung



## Modell AT2-823-00

geschlossen  
Ausführung Aufsatzfüllung  
Weiß Feinstruktur  
mit Nuten  
Griff HA 452 Edelstahl matt gebürstet





### **Modell AT2-834-00**

geschlossen  
Ausführung Aufsatzfüllung  
DB 703 Feinstruktur  
Griff HA 312 Edelstahl matt gebürstet  
mit Seitenteilverglasung  
Klarglas plan

# modern art

Klare Linienggebung



## Modell AT2-834-00

geschlossen  
Ausführung Aufsatzfüllung  
Weiß Feinstruktur  
Griff HA 591 Edelstahl matt gebürstet



## Modell AT2-834-00

geschlossen  
Ausführung Aufsatzfüllung  
Rahmenfarbe Tiefschwarz Feinstruktur  
Türfüllung mit Dekor Amber  
mit flächenbündigen Lisenen Schwarz  
Griff HA 289 Schwarz

Farben und Design

# DER ERSTE EINDRUCK ZÄHLT

## Individuelle Vielfalt

Haustüren, die mehr können als nur schützen. Die GAYKO modern art Serie verbindet klare, moderne Ästhetik mit langlebiger Premium-Technik. Eine Haustür, die Eindruck macht.

### Höchste Qualität

Erstklassige Materialien sorgen für spürbare Qualität. **HWR**-Oberflächen halten Ihre Tür dauerhaft wie neu, selbst bei extremen Witterungseinflüssen.

### Vielfältige Designs

Wählen Sie aus feinen Nuten, flächenbündigen Edelstahl-Lisenen oder modernem Schwarz. Sandgestrahltes Glas und exklusive Alunox-rahmen veredeln das Design.

### Realistische Oberflächen

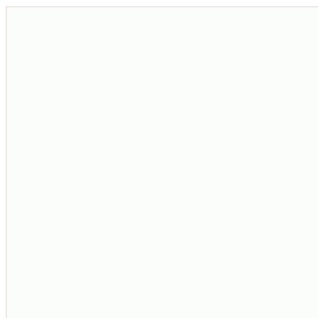
Mit GAYKO Feinstruktur-Farben und realistischen Holz-, Metall- und Steinoptiken sind Ihrer Gestaltung keine Grenzen gesetzt.

### Wertsteigerung

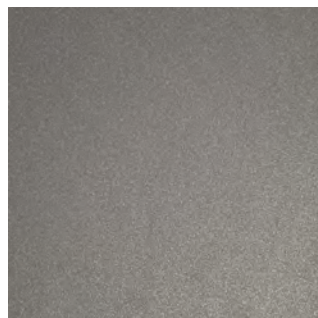
Eine GAYKO Haustür ist eine wertvolle Investition, die Ihrem Zuhause exklusiven Charme verleiht und den repräsentativen Wert nachhaltig steigert.



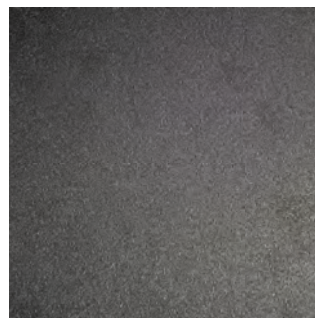
# MEHR ALS NUR OBERFLÄCHE



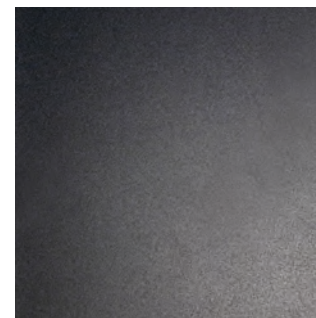
**Verkehrsweiß**  
Weiß (RAL 9016)



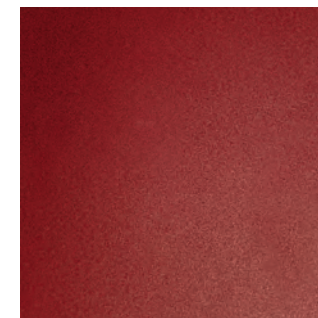
**VS09 Feinstruktur**  
Graualuminium (RAL 9007)



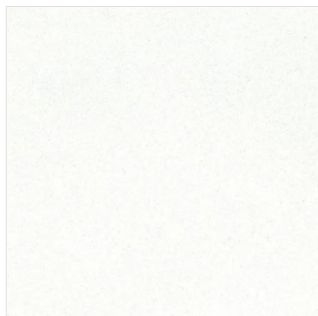
**VS13 Feinstruktur**  
DB703



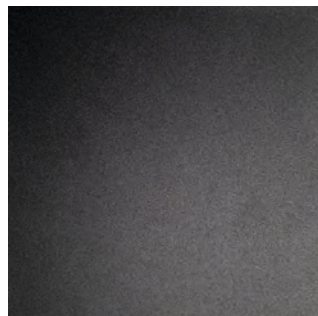
**VS08 Feinstruktur**  
Anthrazitgrau (RAL 7016)



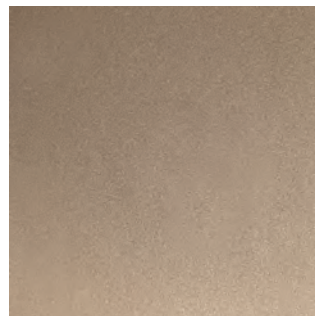
**VS15 Feinstruktur**  
Purpurrot (RAL 3004)



**VS07 Feinstruktur**  
Weiß (RAL 9016)



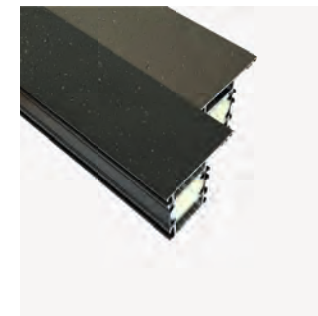
**VS11 Feinstruktur**  
Tiefschwarz (RAL 9005)



**VS14 Feinstruktur**  
Quarzbraun (31516)



**VS12 Feinstruktur**  
Basaltgrau (RAL 7012)



Oberfläche in **HWR-Qualität**  
(Hoch-Wetter-Resistent)

Die Oberfläche in **HWR-Qualität** (Hoch-Wetter-Resistent) bietet eine besonders hohe Farbbeständigkeit und einen langlebigen Schutz gegen Witterungseinflüsse.

## Farben und Design



mit Nuten



mit Edelstahllisenen



mit schwarzen Lisenen



mit Alunox Zierrahmen

### Optional können modellabhängig gewählt werden:

- Gläser als Ornament, mit klarem Rand oder klaren Streifen
- Alunox Zierrahmen
- Türfüllung mit Nuten, schwarzen oder Edelstahllisenen\*

\* Dekoroberflächen sind nur mit Lisenen möglich!

# DEKORE MIT CHARAKTER



**Alpine**



**Nature**



**Amber**



**Beton Light**



**Stone Light**



**Malt**



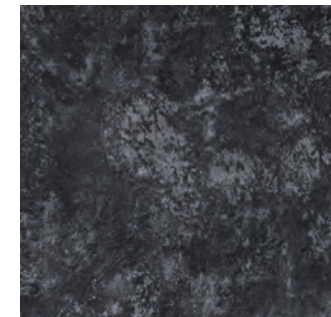
**Concrete**



**Corten**



**Beton Dark**



**Stone Dark**

Alle Modelle sind mit Designfolierungen erhältlich, die jeder Füllung eine exklusive Optik verleihen.  
Die Dekore beziehen sich ausschließlich auf die Füllungen, nicht auf den Rahmen.

## Beschläge



HA 511 ●  
1.554 mm

HA 591 ●  
1.480 mm

HA 454 ●  
1.000 mm

HA 452 ●  
600 mm

### Griffstange (rund)

Edelstahl matt gebürstet mit geraden Stützen.

#### Ausführung

90° Stützen,  $\varnothing$  35 mm

HA 452	Länge	600 mm
HA 454	Länge	1.000 mm
HA 591	Länge	1.480 mm
HA 511	Länge	1.554 mm

## Wählen Sie den Innendrücker passend zum Design Ihrer GAYKO modern art Haustür.



**ID147-76** in Feinstruktur VS11  
Tiefschwarz RAL 9005  
mit ovalen Rosetten  
auch als Modell ID147-1  
in Edelstahl lieferbar



**ID191-1** in Edelstahl  
mit rechteckigen Rosetten  
auch als Modell ID191-76  
in Feinstruktur VS11  
Tiefschwarz RAL 9005 lieferbar



**ID146-1** in Edelstahl  
mit ovalen Rosetten  
auch als Modell ID146-76  
in Feinstruktur VS11  
Tiefschwarz RAL 9005 lieferbar



**ID203-1** in Edelstahl  
mit runden Rosetten

## Griffstange (halbrund)

Edelstahl matt gebürstet  
oder Feinstruktur VS11 Tiefschwarz

### Ausführung

90° Stützen, 40 mm breit

<b>HA 312</b>	<b>Länge 1.040 mm</b>
<b>HA 289</b>	<b>Länge 1.480 mm</b>

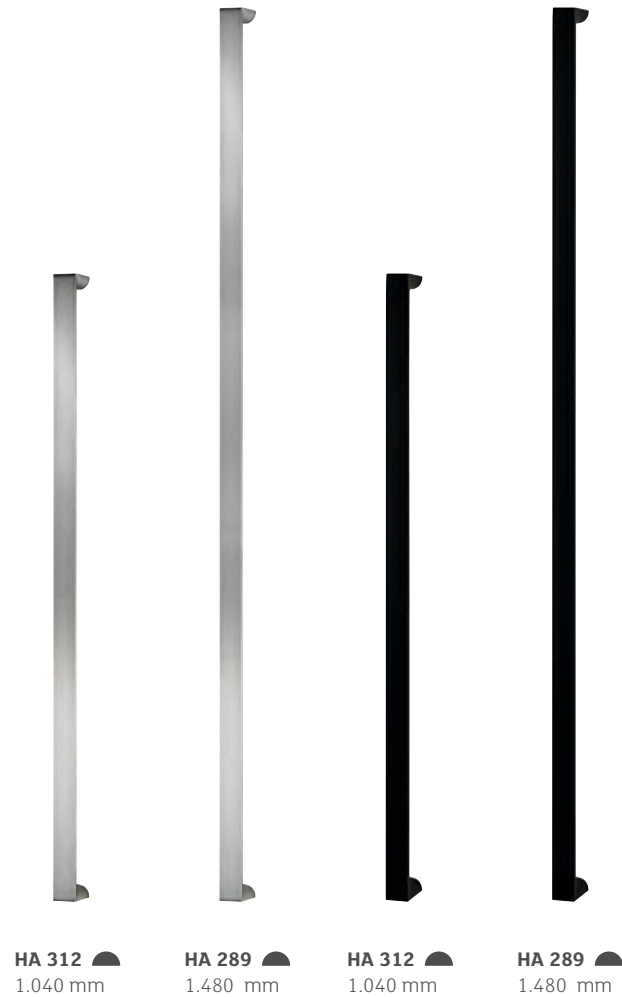
### Knauf

HA 449, ø 70 mm, Edelstahl matt gebürstet oder Feinstruktur VS11 Tiefschwarz mit gerader Fußstütze



### Außenrosette mit Ziehschutz

rund R0014-1/76  
quadratisch R0015-1/76  
Edelstahl oder Schwarz



**HA 312**  
1.040 mm

**HA 289**  
1.480 mm

**HA 312**  
1.040 mm

**HA 289**  
1.480 mm

## Optional

mit integriertem **Fingerscanner ekey dLine** in Schwarzstahl-Optik erhältlich.

### Passende Außentürgriffe: Ausführung

90° Stützen, 40 mm breit

**HA 312** 1.040 mm

**HA 289** 1.480 mm

Schnelle und sichere Türöffnung per Fingerabdruck ohne Schlüssel. Mehrere Fingerabdrücke speicherbar. Elegantes Design mit smarter **App-Steuerung**.

Magnetkontakte aktivieren beim Zuziehen der Tür fünf Verriegelungspunkte – Riegel oben, unten und auf Griffhöhe sichern die Tür sofort wirksam.



Der integrierte **A-Öffner** entriegelt motorisch über das Fingerprint-Modul im Außengriff. Mit der manipulations-sicheren Sicherheitslösung bleibt Ihr Zuhause jederzeit optimal geschützt.

## BLEIBEN SIE FLEXIBEL

### Reversible Haustüren

Mit dem **Reversiblen-Türfüllungs-System (GAYKORTS)** bleibt Ihre Haustür dauerhaft modern und flexibel – und das in einer Qualität von Rahmen und Flügel, die Jahrzehnte überdauert. Tauschen Sie die Türfüllung einfach aus, ohne die gesamte Tür erneuern zu müssen. Formen und Funktionen, die Sie heute begeistern, lassen sich später unkompliziert ersetzen – etwa bei Glasbruch oder größeren Oberflächenschäden.

#### Unbegrenzte Gestaltungsfreiheit

Innen und außen völlig unabhängig – Ihre Türfüllung passt sich frei Ihrem Stil an. Sie wählen, was zu Ihnen passt, oder ändern es jederzeit, wenn sich Trends und persönliche Vorlieben wandeln.

#### Langlebige Premiumqualität

Entwickelt für Jahrzehnte: mit stabiler Konstruktion, perfekter Passform und thermischer Verzugshemmung, die sicherstellt, dass sich die Bauteile bei Temperaturunterschieden nicht verziehen.

#### Nachhaltigkeit & Werterhalt

Die reversible Füllung schont Ressourcen: Füllungen lassen sich schnell und beschädigungsfrei tauschen. Besonders praktisch bei Bau-, Neubau- oder Umzugsschäden in Mehrfamilienhäusern.

#### Designwechsel möglich

Ein umlaufendes Klipsprofil an der Türfüllung ermöglicht die einfache Montage auf dem Türflügel – ein aufwendiges Klebeverfahren entfällt. Austauschbar auch direkt vor Ort in Top-Qualität.



\*Abb. zeigt GAT918

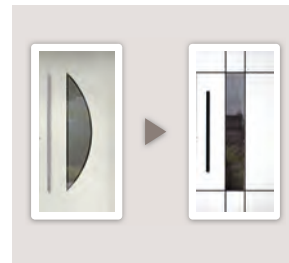
Beidseitig klipsbar durch  
optimierte und innovative  
Füllungbefestigungstechnik



# DESIGNWECHSEL STATT TÜRWECHSEL



nachher



## Ihre Haustür für die Zukunft

Unser Füllungswechselsystem ermöglicht es, das Dekor Ihrer Haustür nach einigen Jahren unkompliziert zu tauschen, ohne die komplette Tür zu ersetzen. Selbst größere Oberflächenschäden lassen sich im Handumdrehen austauschen – außen oder innen, direkt vor Ort. Egal ob Bauschaden im Neubau oder Transportschaden im Mehrfamilienhaus: Wir sorgen für eine schnelle, saubere und effiziente Lösung, die Wohnkomfort und Design sofort wiederherstellt.

GAT901

# DIE MÖGLICHKEITEN FÜR IHREN TRAUMEINGANG

## Gestaltungsvielfalt für die Tür zu Ihrer Welt

Unsere Haustüren begeistern durch klare Formen, puristisches Design und moderne Oberflächen. Dank vielfältiger Bauformen und Flügelvariationen gestalten Sie Ihren Eingangsbereich ganz individuell. Maßgeschneiderte Lösungen schaffen einen einzigartigen Look und erfüllen gleichzeitig höchste Ansprüche an Komfort und Design.

**Bautiefe** 72 mm

**U<sub>D</sub>-Wert:** bis zu **0,85 W/(m²K)\***



Türflügelprofil für beidseitig  
flügelüberdeckende Füllung



Türflügelprofil für einseitig  
flügelüberdeckende Füllung

**Innenansicht**  
flügelüberdeckend  
flächenversetzt

**Außenansicht**  
flügelüberdeckend  
flächenbündig



**GAYKOEXKLUSIV**

### Beidseitig flügelüberdeckend

innen flächenversetzt  
außen flächenbündig

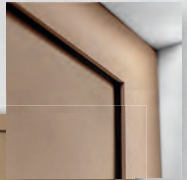
901-B-IFV-AFB

\* Berechnungsbasis der U<sub>D</sub>-Werte gemäß DIN EN ISO10077, Türelement 1230 x 2180mm mit komplett geschlossener Türfüllung AT2-820-00. Der U-Wert eines Bauelements misst, wie gut es Wärme leitet: Ein niedrigerer U-Wert bedeutet bessere Dämmwirkung.

**Innenansicht**  
flügelüberdeckend  
flächenversetzt



**Außenansicht**  
flügelüberdeckend  
flächenversetzt



**Beidseitig flügelüberdeckend**

innen flächenversetzt  
außen flächenversetzt  
901-B-IFV-AFV

**Innenansicht**  
nicht flügelüberdeckend  
flächenversetzt



**Außenansicht**  
flügelüberdeckend  
flächenbündig



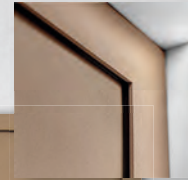
**Einseitig flügelüberdeckend**

innen flächenversetzt  
außen flächenbündig  
901-E-IFV-AFB

**Innenansicht**  
nicht flügelüberdeckend  
flächenversetzt



**Außenansicht**  
flügelüberdeckend  
flächenversetzt



**Einseitig flügelüberdeckend**

innen flächenversetzt  
außen flächenversetzt  
901-E-IFV-AFV

# DARF'S NOCH ETWAS MEHR SEIN?

## Design trifft auf höchsten Komfort

Klare Linien und edle Oberflächen verleihen unseren Haustüren einen unverwechselbaren, modernen Stil. Die beidseitig flächenbündige Aufsatzfüllung sorgt für eine elegante Ansicht – innen wie außen. Mit einer beeindruckenden Bautiefe von 92 mm genießen Sie maximalen Wärmeschutz und höchste Energieeffizienz. Eine durchgehende Schwelle garantiert stabile Funktio-

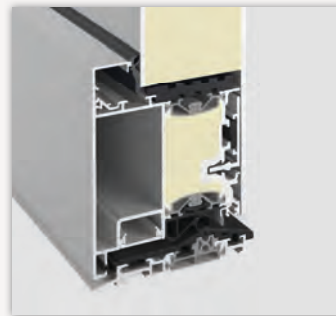
**Bautiefe 92 mm**

**U<sub>d</sub>-Wert:** bis zu **0,75 W/(m²K)\***

nalität und komfortables Begehen, schützt vor Lärm, Kälte und Feuchtigkeit und sorgt für optimale Dämmung. Hochwertige Materialien vereinen Komfort, Schallschutz und Sicherheit in Perfektion. Erleben Sie, wie Design und Funktion für stilvolles Wohnen und langfristige Wohlfühlqualität harmonisch miteinander verschmelzen.



Türflügelprofil für beidseitig flügelüberdeckende Füllung



Türflügelprofil für einseitig flügelüberdeckende Füllung



### Beidseitig flügelüberdeckend

innen flächenbündig  
außen flächenbündig  
918-B-IFB-AFB

### Einseitig flügelüberdeckend

innen flächenbündig  
außen flächenbündig  
918-E-IFB-AFB

\* Berechnungsbasis der U<sub>d</sub>-Werte gemäß DIN EN ISO10077, Türelement 1230 x 2180mm mit komplett geschlossener Türfüllung AT2-820-00. Der U-Wert eines Bauelements misst, wie gut es Wärme leitet: Ein niedrigerer U-Wert bedeutet bessere Dämmwirkung.

# WENN UNSICHTBARES EINDRUCK MACHT

## Verdeckt liegende Türbänder

Die unsichtbare Beschlagtechnik ist hochfunktional, thermisch ungestört und präzise einstellbar.

**Übrigens:** Der verdeckt liegende Beschlag ist ebenfalls in unserem GAYKOLIFE und GAYKOALULINE Fensterprogramm verfügbar (optional in **SafeGA® 5000**).



Türband H277 – verdeckt liegend\*



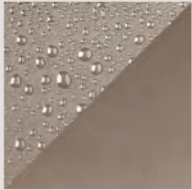
## Technik, die sich sehen lassen kann – auch wenn man sie gar nicht sieht.

- **Verdeckt liegend montiert** – klare Linien
- **Erhalt der thermischen und dichtenden Ebenen**
- **Dreidimensionale Verstellung:** Höhe, Seite, Andruck
- **Optionaler Kabelübergang für Motorschlösser**

\* Das verdeckt liegende Türband ist nur für GAT918 erhältlich.

# AUF DIE INNEREN WERTE KOMMT'S AN GAYKO HAUSTÜREN MIT MEHRWERT

## Komfortausstattung 200



Oberflächen in **HWR Beschichtung** (Hoch-Wetter-Resistent) bieten hervorragenden Schutz vor Witterung und behalten dauerhaft ihre edle Optik.



Werksseitig 100% ausgefüllte Dämmkammern mit schadstoffarmen Dämm-schaum (ohne HFCKW), biologischen Stabilisatoren – für **beste Wärmedämmung und Energieeffizienz.**



**Gegenläufige-Haustür-Verriegelung GAYKOGHV:** Hochwertiges Edelstahl-Sicherheitsschloss mit zwei gegenläufigen Zirkelriegeln für höchsten Einbruchschutz.



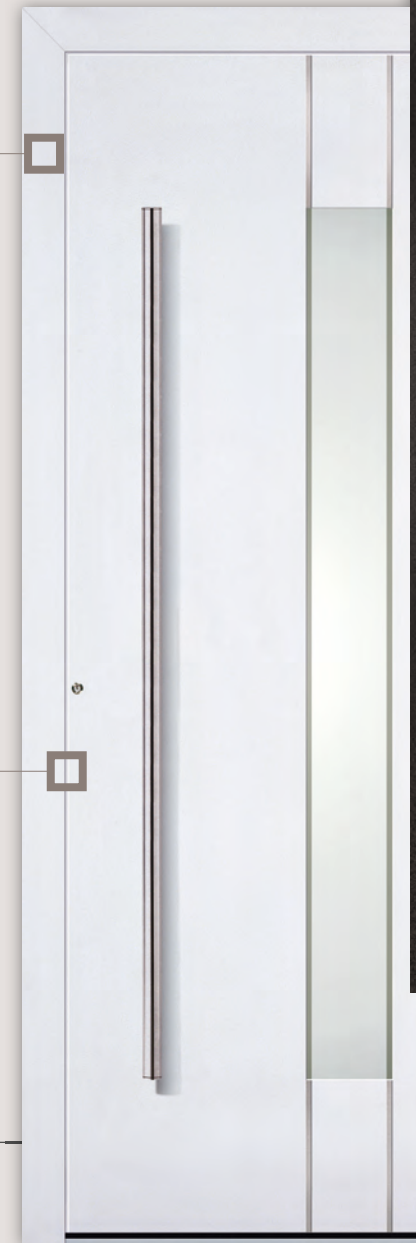
### 5-Punkt Automatik-Schloss GAYKOASV

Beim Zuziehen der Tür automatisch auslösende Schwenk- und Fallriegel oben und unten, verriegeln die Tür – ohne ein manuelles Zuschließen per Schlüssel, sicher. (versicherungstechnisch anerkannt!) Optional.



### Durchgehende Schließeiste

aus Edelstahl im Rahmenprofil sorgt mit einem verstellbaren Fallenteil für ideale Funktionalität und langlebige Sicherheit.

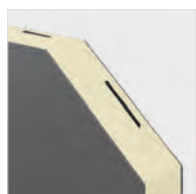




Die Verglasung der Haustür dient als Gestaltungselement und wird mit hochwärmedämmendem **3-fach-Superwärmglas** ausgeführt. Funktions- und Designgläser sind frei kombinierbar.



**3-teilige Rollenbänder** garantieren eine dauerhaft komfortable und stabile Drehfunktion. Die Farben Weiß, Schwarz oder Silber ergeben harmonische Akzente.



**Patentierter elastischer Sandwich-Verbund** für exponierte Lagen und dunkle Farben. Der elastische Aufbau minimiert temperaturbedingte Spannungen durch Sonne und Kälte. Erhöhte Gleitfähigkeit dank Zellstoffstreifen im Schaumkern.

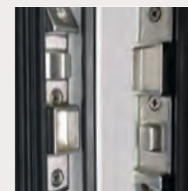


Die **thermisch getrennte Bodenschwelle** sorgt für optimale Dichtigkeit und Behaglichkeit. Ihre geringe Bauhöhe bietet zudem barrierearmen Komfort. Wahlweise in Schwarz oder Silber erhältlich.



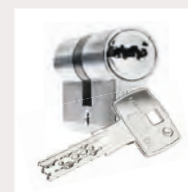
## UPGRADE GEFÄLLIG? ABER SICHER!

### Ausstattung **500PLUS**



#### **Bandseitensicherung**

Für mehr Sicherheit bietet die Ausstattung **500PLUS** eine bandseitige Sicherung mit zusätzlicher Verriegelung, die wirkungsvoll gegen gewaltsames Aufhebeln des Flügels schützt.



#### **Sicherheitsprofilzylinder**

„**GAYKO-TwinStar**“ (mit Anbohrschutz)

Ein integrierter Hartmetallbohrschutz sichert den Zylinder zuverlässig vor Angriffen. Für noch mehr Sicherheit mit codierter Einzelschließung und Sicherungskarte.



#### **Verstärkte Beschlagsbefestigung**

Die extrem stabile Profilverschraubung (**GAYKOESP**) aller Beschlagsteile, mit Gewindebuchsen zur Verschraubung in den Flügelprofilen, erhöht die Gesamtstabilität und verlängert die Lebensdauer der Konstruktion.



## Das ausgezeichnete Sicherheitskonzept **GAYKO SafeGA®**



### Stabile Konstruktions-Verbindung

Die stabile Konstruktions-Verbindung (GAYKOSKV) in den Eckpunkten der Haustür sorgt für massiven Halt. Die Eckverbinder sind injektionsgeklebt und mechanisch gesichert. Das sorgt für erhöhte Stabilität, auf die Sie sich verlassen können.



### 3-fach Verriegelung mit 2 gegenläufigen Zirkelriegeln

Die gegenläufigen Zirkelriegel verhindern das gewaltsame Aushebeln und Aufquetschen des Türflügels.



### Bandseitensicherung

Auf der Bandseite verhindern zusätzliche Sicherungen das gewaltsame Aufhebeln des Türflügels und erhöhen so den Einbruchschutz.



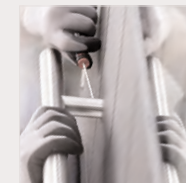
### Sicherheitsprofilzylinder

Der GAYKO-TwinStar bietet Mehrfach-Schutz: 23-fache Abfrage, Hartmetallstifte, Schutz gegen Picking sowie Not- und Gefahrenfunktion. Fünf Schlüssel und Sicherungskarte inklusive.



### Sicherheitsglas oder -füllung

Durchwurfhemmendes P4A-Glas oder eine einbruchhemmende Füllung verhindern das Eindringen. Beides ist fest mit der stabilen Konstruktion (GAYKOSKV) verbunden und wirkt im Zusammenspiel mit GAYKOASV.



### Fachgerechte Montage

Die Montage sollte ausschließlich durch geschulte Fachbetriebe nach den gültigen GAYKO-Sicherheitsrichtlinien durchgeführt werden. So erhalten Sie geprüfte Qualität und maximale Schutzwirkung.

### Optionale Aufrüstung SafeGA® 5000.

Mit RC2-zertifizierter Ausstattung bietet SafeGA® 5000 höchste Sicherheit. Hochwertige, perfekt abgestimmte Sicherheitskomponenten bieten Sicherheit ohne Kompromisse. Vertrauen Sie auf die Erfahrung und Kompetenz Ihres GAYKO Fachpartners und lassen Sie sich persönlich beraten.



Unser Know-how  
für Ihre Sicherheit.

RC2 geprüft › nach DIN EN 1627ff › ift-zertifiziert

Wer hier reinkommt...  
**ist eingeladen.**

**Gebaut für Generationen. Entwickelt für Ihre Sicherheit.**

Mit GAYKO entscheiden Sie sich für Qualität, Schutz und Beständigkeit. Es gibt nur einen Weg, der durch ein GAYKO Element führt: Ihre Einladung. So schützen Sie, was Ihnen am wichtigsten ist – Ihr Zuhause und Ihre Liebsten.



Der hohe Qualitäts- & Sicherheitsstandard der GAYKO Fenster & Türen wird seit Jahren von führenden Instituten bestätigt. Alle GAYKO Fenster & Türen sind durchgängig geprüft und zertifiziert:

**national**



**international**



Ihr GAYKO-Fachpartner vor Ort

Markenqualität von **GAYKO** | *Made in Germany*

**GAYKO**  
BESSERE FENSTER UND TÜREN

[www.gayko.de](http://www.gayko.de)